

# Apartment Schwanenwall we 6

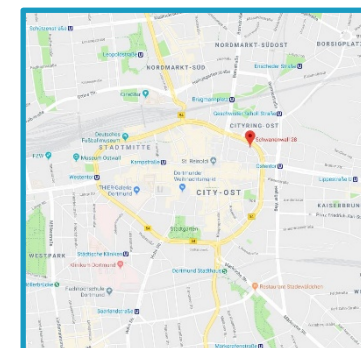
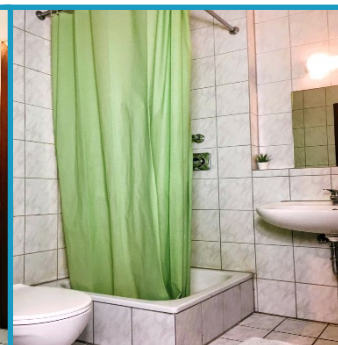
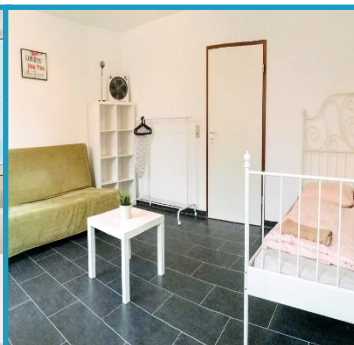
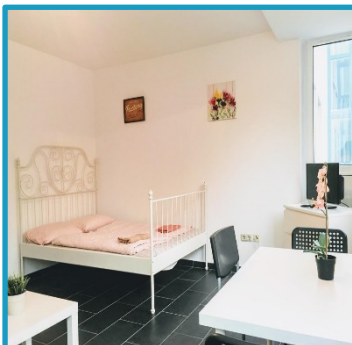


**Dortmund Flats**

ZENTRALE LAGE | FLEXIBILITÄT | QUALITÄT

Voll möbliertes Apartment  
für 2-4 Personen:

- ✓ Zentrale Lage
- ✓ Sehr gute logistische Anbindung (Hbf, Reinoldikirche)
- ✓ 25 m<sup>2</sup> groß
- ✓ Ausgestattete Küche: Toaster, Wasserkocher
- ✓ Staubsauger



Dortmund Flats | Ernst-Mehlich-Straße 2-4 | 44141 Dortmund  
+49 176 63 06 06 35 | info@dortmundflats.de | www.dortmundflats.de